

# MINISTERSTWO ROLNICTWA I ROZWOJU WSI

## ZINTEGROWANY SYSTEM ROLNICZEJ INFORMACJI RYNKOWEJ - (ZSRIR)

(podstawa prawna: ustawa o rolniczych badaniach rynkowych z dnia 30 marca 2001 r.)

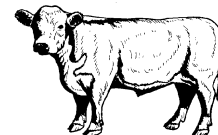
WYDZIAŁ INFORMACJI RYNKOWEJ I STATYSTYKI ROLNEJ

### Rynek wołowiny i cielęciny

(informacja tygodniowa<sup>1</sup>)

NR 44/2019

Czwartek, 07 listopada 2019 r.



Notowania<sup>2</sup> w okresie: 28.10 – 03.11.2019r.

### 1. Ceny zakupu bydła rzeźnego w Polsce

Tablica 1. Zbiorcze zestawienie danych dotyczących zakupionego bydła rzeźnego w ubojniach w kraju

POLSKA										
Kategoria bydła	CENA ZAKUPU*					Średnia masa tuszy ciepłej		Liczba sztuk Zmiana tyg. [%]	Struktura skupu	
	wg w.ż.* [z/kg]	dla mpc** [z/tonę]	dla mps** [z/tonę]	Zmiana ceny [%]		[kg]	Zmiana tyg. [%]		[%]	Zmiana tyg. [w pkt. %]
	2019-10-27	2019-10-27	2019-10-27	tyg.	roczna	2019-10-27	[%]		2019-10-27	
<b>Bydło ogółem</b>	6,02	11 624	11 857	0,4	-10,6	311,1	0,2	0,2	100,0	-
bydło 8-12 m-cy (Z)	6,09	11 298	11 524	-2,8	-18,1	252,6	-2,2	10,7	0,2	0,0
byki 12-24 m-ce (A)	6,50	12 201	12 445	1,1	-12,8	346,6	0,2	-1,2	35,2	-0,5
byki > 24 m-cy (B)	6,48	12 157	12 401	1,5	-12,5	385,5	1,3	10,1	8,7	0,8
wolce > 12 m-cy (C)	--	--	--	--	--	--	--	--	0,0	0,0
krowy (D)	4,88	10 013	10 213	0,2	-11,2	275,9	-0,3	3,0	34,6	0,9
jałówki > 12 m-cy (E)	6,59	12 725	12 980	-0,2	-4,1	279,6	-0,2	-5,2	21,3	-1,2

\* - jest to cena netto zapłacona dostawcom bydła za dostarczony do rzeźni pełnowartościowy żywiec wołowy na bazie franco zakład. Cena ta zawiera również wszelkie dodatkowe płatności (premie, nagrody itp.) niezależnie od okresu w jakim zostały wypłacone.

\*\* - w.ż. - waga żywa ( cenę za wagę żywą wyliczono stosując średnie wskaźniki wydajności rzeźnej uzyskane w Polsce (średnia ważona) w latach 2011-2015: bydło ogółem - 0,518 (było 0,507); byki do 2 lat - 0,539 (było 0,550); byki > 2 lat - 0,535 (było 0,520); wolce - 0,54 (było 0,540); krowy - 0,465 (było 0,478) i jałówki - 0,516 (było 0,530),

mpc - masa poubojowa ciepła, mps - masa poubojowa schłodzona,

\*\*\* z uwagi na ustawowy obowiązek nieidentyfikowalności danych, ceny nie podano

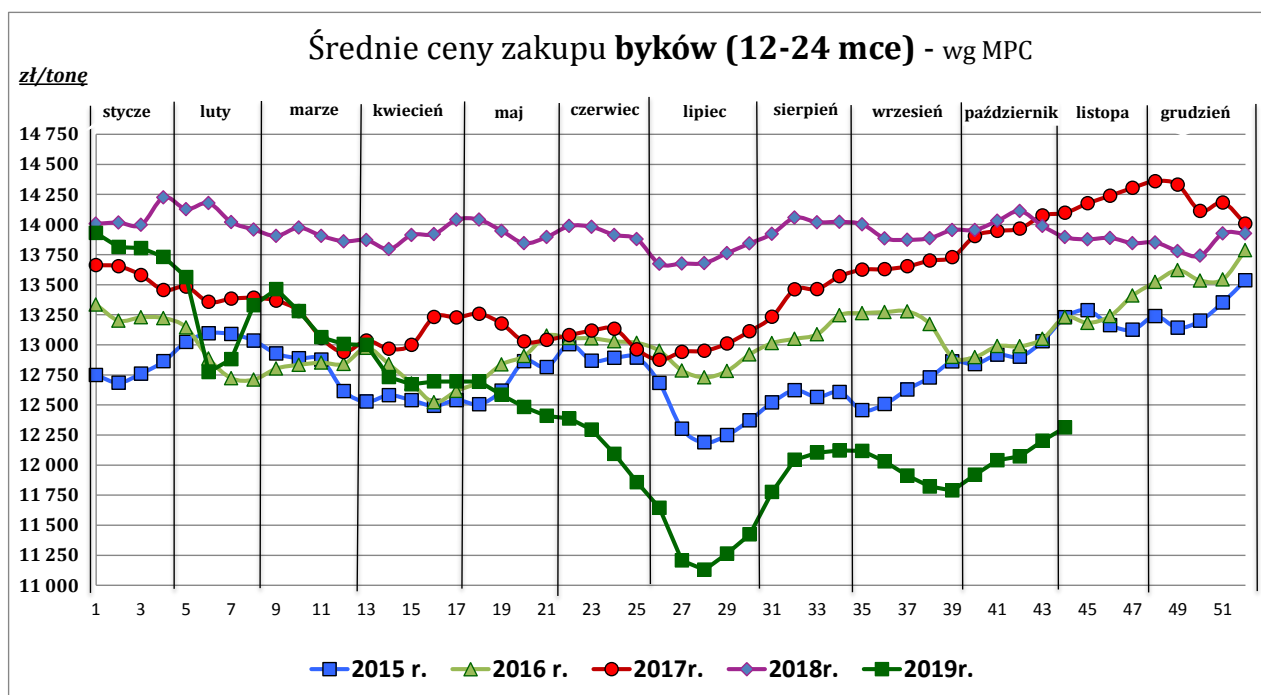
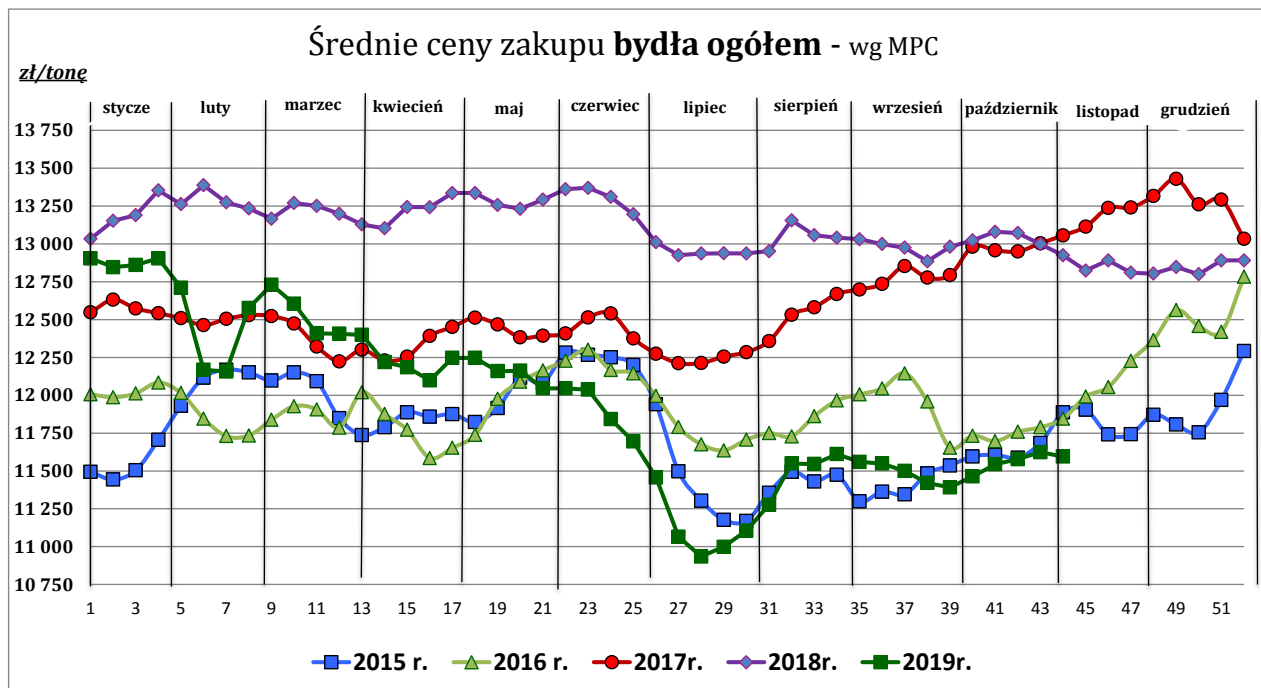
Źródło: Zintegrowany System Rolniczej Informacji Rolniczej (ZSRIR – MRiRW)

<sup>1</sup> Wersja biuletynu z prezentacją graficzną danych publikowana jest w ostatnim tygodniu każdego miesiąca.

<sup>2</sup> Badanie cen zakupu i cen sprzedaży w zakładach mięsnych prowadzone jest na reprezentatywnej próbie. Ceny zakupu rejestrowane są dla klas SEUROP wg Rozporządzenia Parlamentu Europejskiego i Rady (UE) nr 1308/2013 z dnia 17 grudnia 2013 r. ustanawiającego wspólną organizację rynków produktów rolnych oraz uchylającego rozporządzenia Rady (EWG) nr 922/72, (EWG) nr 234/79, (WE) nr 1037/2001 i (WE) nr 1234/2007 (Dz. Urz. UE L 347 z 20.12.2013, z późn. zm.) i wg Rozporządzenia wykonawczego Komisji (UE) 2017/1184 z dnia 20 kwietnia 2017 r. ustanawiającego zasady stosowania rozporządzenia Parlamentu Europejskiego i Rady (UE) nr 1308/2013 w odniesieniu do unijnych skal klasyfikacji tusz wołowych, wieprzowych i baranich oraz raportowania cen rynkowych niektórych kategorii tusz i żywych zwierząt (Dz. Urz. UE L 171 z 04.07.2017) oraz rozporządzenia Ministra Rolnictwa i Rozwoju Wsi z dnia 4 lutego 2009 r. w sprawie szczegółowego sposobu oznaczania klasy jakości handlowej tusz wołowych (Dz.U. Nr 28, poz. 180 z późn. zm.). Ceny zakupu rejestrowane są dla masy poubojowej schłodzonej. Badanie cen targowiskowych prowadzone jest na targowiskach na których dokonywany jest obrót bydłem a ceny rejestrowane są jako średnie arytmetyczne zrealizowanych transakcji

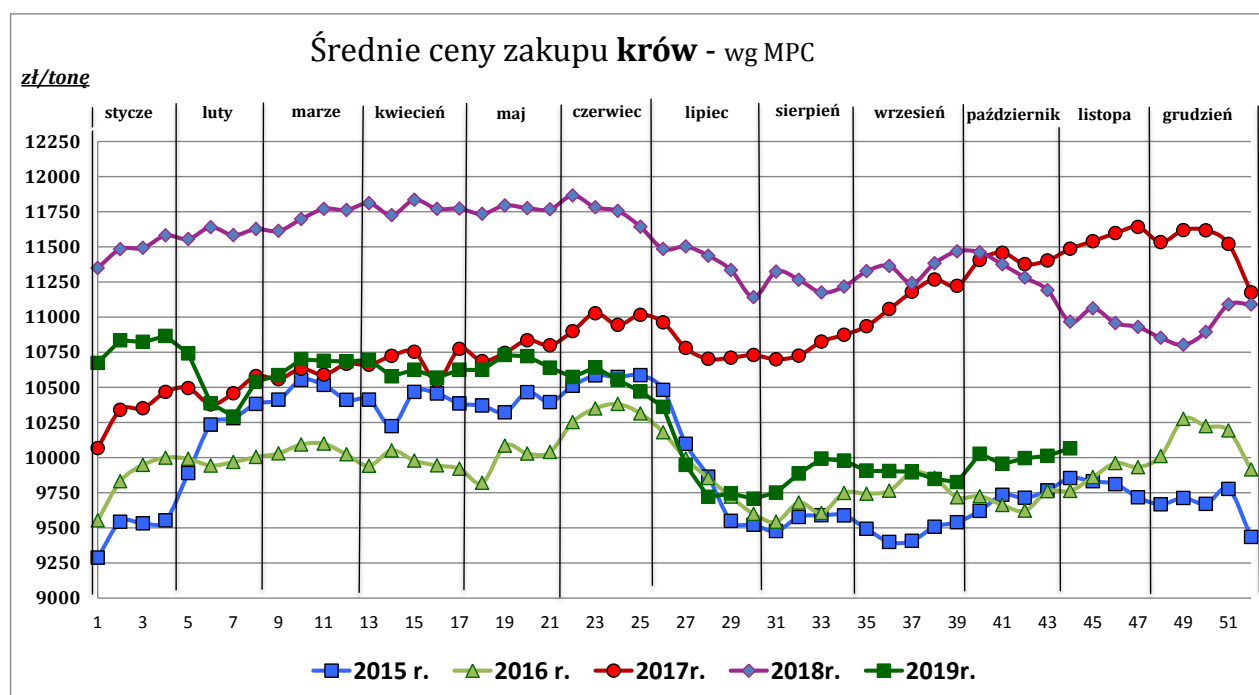
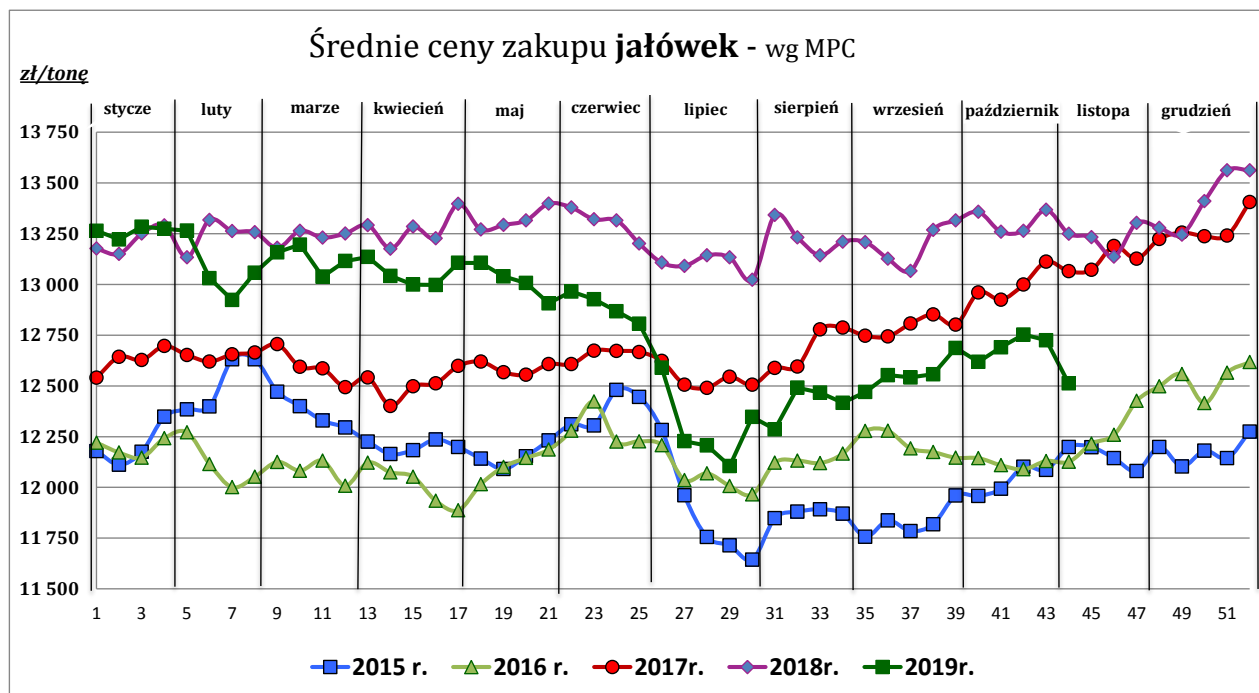
Wykorzystanie możliwe z dokładnym podaniem źródła

Z i n t e g r o w a n y S y s t e m  
R o l n i c z e j I n f o r m a c j i R y n k o w e j



Wykorzystanie możliwe z dokładnym podaniem źródła

**Z i n t e g r o w a n y   S y s t e m**  
**R o l n i c z e j   I n f o r m a c j i   R y n k o w e j**



Źródło: Zintegrowany System Rolniczej Informacji Rynkowej (ZSRIR – MRiRW)

**Tablica 2. Zbiorcze zestawienie danych dotyczących zakupu bydła rzeźnego wg makroregionów**

<b>MAKROREGION</b>									
Kategoria bydła	Cena zakupu				Średnia tuszy [kg]	masa cieplej Zmiana [tyg. %]	Zmiana tyg. poziomu uboju [%]	Struktura zakupu	
	wg w.ż. [zł/kg]	dla mpc [zł/tonę]	dla mps [zł/tonę]	Zmiana tyg. [%]				[%]	Zmiana tyg. [w pkt.%]
	2019-11-03	2019-11-03	2019-11-03		2019-11-03			2019-11-03	
<b>Centralny</b>									
<b>Bydło ogółem</b>	<b>6,05</b>	<b>11 685</b>	<b>11 918</b>	<b>-1,1</b>	<b>310,0</b>	<b>-1,1</b>	<b>-17,0</b>	<b>100,0</b>	<b>-</b>
bydło 8-12 m-cy (Z)	6,52	12 099	12 341	12,6	279,0	17,3	-28,6	0,1	0,0
byki 12-24 m-ce (A)	6,63	12 436	12 685	0,4	346,6	0,6	-21,2	34,4	-1,8
byki > 24 m-cy (B)	6,60	12 377	12 624	0,7	385,2	-0,8	-29,4	8,3	-1,5
wolce > 12 m-cy (C)	--	--	--	--	--	--	--	--	--
krowy (D)	4,91	10 074	10 276	-0,7	274,0	-0,7	-8,0	35,1	3,4
jałówki > 12 m-cy (E)	6,41	12 374	12 621	-2,9	281,9	-0,3	-17,5	22,1	-0,1
<b>Południowy</b>									
<b>Bydło ogółem</b>	<b>6,03</b>	<b>11 648</b>	<b>11 881</b>	<b>0,5</b>	<b>305,5</b>	<b>-1,2</b>	<b>-17,5</b>	<b>100,0</b>	<b>-</b>
bydło 8-12 m-cy (Z)	6,23	11 561	11 792	-1,3	251,4	-5,0	-58,8	0,1	-0,1
byki 12-24 m-ce (A)	6,50	12 193	12 437	1,4	344,2	-1,1	-25,0	33,6	-3,3
byki > 24 m-cy (B)	6,47	12 140	12 383	0,8	377,0	0,1	-34,3	6,1	-1,6
wolce > 12 m-cy (C)	--	--	--	--	--	--	--	--	--
krowy (D)	4,92	10 112	10 314	0,6	276,1	0,9	-11,4	35,9	2,5
jałówki > 12 m-cy (E)	6,63	12 807	13 063	0,1	277,8	1,3	-7,7	24,3	2,6
<b>Północny</b>									
<b>Bydło ogółem</b>	<b>5,53</b>	<b>10 670</b>	<b>10 883</b>	<b>2,4</b>	<b>304,9</b>	<b>-0,5</b>	<b>-13,6</b>	<b>100,0</b>	<b>-</b>
bydło 8-12 m-cy (Z)	--	--	--	--	--	--	--	--	--
byki 12-24 m-ce (A)	6,35	11 913	12 151	2,2	353,0	-1,6	-20,6	16,8	-1,5
byki > 24 m-cy (B)	6,30	11 824	12 060	2,1	410,8	-1,0	-48,0	3,8	-2,5
wolce > 12 m-cy (C)	--	--	--	--	--	--	--	--	--
krowy (D)	4,82	9 888	10 086	4,6	287,6	1,7	-14,9	61,0	-0,9
jałówki > 12 m-cy (E)	5,96	11 507	11 737	-3,0	296,1	1,3	17,7	18,3	4,9

\*- z uwagi na ustawowy obowiązek nieidentyfikowalności danych, ceny nie podano

\*\* - z uwagi na brak porównywalności w obecnym tygodniu, danych nie podano

**Makroregiony skupu bydła oraz sprzedaży wołowiny w cwieńtusach**

Nazwa makroregionu	Województwa wchodzące w skład makroregionu
<b>centralny</b>	kujawsko-pomorskie, mazowieckie, łódzkie, wielkopolskie, lubuskie
<b>południowy</b>	lubelskie, małopolskie, podkarpackie, świętokrzyskie, dolnośląskie, opolskie, śląskie
<b>północny</b>	podlaskie, pomorskie, warmińsko-mazurskie, zachodnio-pomorskie

Wykorzystanie możliwe z dokładnym podaniem źródła

**Zintegrowany System  
Rolniczej Informacji Rynkowej**

## 2. Ceny sprzedaży wołowiny w Polsce

**Tablica 3. Średnie ceny netto i struktura sprzedaży ćwierci wołowych w ubojniach bydła z przeznaczeniem na rynek wewnętrzny dla Polski oraz makroregionów**

TOWAR	CENA [zł/tona]		Zmiana tygodniowa ceny [%]	Struktura sprzedaży			Wielkość sprzedaży zmiana tyg. [%]
	2019-11-03	2019-10-27		2019-11-03	2019-10-27	Zmiana tygodniowa [%]	
<b>POLSKA</b>							
<b>Ćwierci z buhajków do 2 lat - OGÓLEM</b>	<b>12 587</b>	<b>12 608</b>	<b>-0,2</b>	<b>100,00</b>	<b>100,00</b>	<b>--</b>	<b>-26,1</b>
ćwierci przednie	10 243	9 883	3,6	11,06	9,38	17,9	-12,9
ćwierci tylne	15 533	15 328	1,3	10,41	10,84	-4,0	-29,1
ćwierci kompensowane	12 526	12 559	-0,3	78,53	79,77	-1,6	-27,3
<b>Ćwierci z krów rzeźnych - OGÓLEM</b>	<b>10 574</b>	<b>10 499</b>	<b>0,7</b>	<b>100,00</b>	<b>100,00</b>	<b>--</b>	<b>-3,9</b>
ćwierci przednie	*	*	--	7,24	1,93	--	--
ćwierci tylne	15 843	14 552	8,9	3,66	3,73	-1,7	-5,5
ćwierci kompensowane	10 299	10 372	-0,7	89,10	94,34	-5,6	-9,2
<b>CENTRALNY</b>							
<b>Ćwierci z buhajków do 2 lat - OGÓLEM</b>	<b>12 422</b>	<b>12 393</b>	<b>0,2</b>	<b>100,00</b>	<b>100,00</b>	<b>--</b>	<b>-18,5</b>
ćwierci przednie	11 033	9 297	18,7	4,54	3,26	39,4	13,6
ćwierci tylne	*	*	--	2,44	1,23	--	--
ćwierci kompensowane	12 428	12 468	-0,3	93,02	95,51	-2,6	-20,6
<b>Ćwierci z krów rzeźnych - OGÓLEM</b>	<b>10 454</b>	<b>10 538</b>	<b>-0,8</b>	<b>100,00</b>	<b>100,00</b>	<b>--</b>	<b>-13,7</b>
ćwierci przednie	*	--	--	0,24	0,00	--	--
ćwierci tylne	*	--	--	0,11	0,00	--	--
ćwierci kompensowane	10 456	10 538	-0,8	99,65	100,00	-0,4	-14,0
<b>PÓŁDNIOWY</b>							
<b>Ćwierci z buhajków do 2 lat - OGÓLEM</b>	<b>12 766</b>	<b>12 770</b>	<b>0,0</b>	<b>100,00</b>	<b>100,00</b>	<b>--</b>	<b>-31,1</b>
ćwierci przednie	10 001	9 881	1,2	20,19	16,95	19,1	-18,0
ćwierci tylne	15 654	15 343	2,0	19,65	21,72	-9,5	-37,7
ćwierci kompensowane	12 750	12 657	0,7	60,16	61,33	-1,9	-32,4
<b>Ćwierci z krów rzeźnych - OGÓLEM</b>	<b>10 595</b>	<b>10 417</b>	<b>1,7</b>	<b>100,00</b>	<b>100,00</b>	<b>--</b>	<b>11,1</b>
ćwierci przednie	*	*	--	13,83	0,72	--	--
ćwierci tylne	*	*	--	1,72	3,41	--	--
ćwierci kompensowane	10 133	10 317	-1,8	84,45	95,86	-11,9	-2,1
<b>PÓŁNOCNY</b>							
<b>Ćwierci z buhajków do 2 lat - OGÓLEM</b>	<b>12 582</b>	<b>12 692</b>	<b>-0,9</b>	<b>100,00</b>	<b>100,00</b>	<b>--</b>	<b>-30,9</b>
ćwierci przednie	*	*	--	5,63	4,26	--	--
ćwierci tylne	*	*	--	8,68	5,34	--	--
ćwierci kompensowane	12 419	12 608	-1,5	85,69	90,40	-5,2	-34,5
<b>Ćwierci z krów rzeźnych - OGÓLEM</b>	<b>10 826</b>	<b>10 509</b>	<b>3,0</b>	<b>100,00</b>	<b>100,00</b>	<b>--</b>	<b>2,2</b>
ćwierci przednie	*	*	--	13,47	9,07	--	--
ćwierci tylne	*	*	--	15,09	14,59	--	--
ćwierci kompensowane	10 090	9 864	2,3	71,44	76,34	-6,4	-4,4

\* - z uwagi na ustawy obowiązujące nieidentyfikowalności danych, ceny nie podano.

### Makroregiony skupu bydła oraz sprzedaży wołowiny w ćwierćtuszach

Nazwa makroregionu	Województwa wchodzące w skład makroregionu
<b>centralny</b>	kujawsko-pomorskie, mazowieckie, łódzkie, wielkopolskie, lubuskie
<b>południowy</b>	lubelskie, małopolskie, podkarpackie, świętokrzyskie, dolnośląskie, opolskie, śląskie
<b>północny</b>	podlaskie, pomorskie, warmińsko-mazurskie, zachodnio-pomorskie

Wykorzystanie możliwe z dokładnym podaniem źródła

**Z i n t e g r o w a n y S y s t e m**  
**R o l n i c z e j I n f o r m a c j i R y n k o w e j**

**Tablica 4. Średnie ceny netto sprzedaży elementów mięsa wołowego z przeznaczeniem na rynek wewnętrzny dla Polski oraz makroregionów w okresie: 28.10 – 03.11.2019 r.**

Makroregion	Cena sprzedaży [zł/tonę]		Tygodniowa zmiana ceny [%]	
	rostbef z/k	udziec b/k	rostbef z/k	udziec b/k
<b>Ogółem kraj</b>	<b>29 002</b>	<b>21 456</b>	<b>-15,1</b>	<b>2,1</b>
Południowo-zachodni	--	*	--	--
Wielkopolski	*	*	--	--
Północno-zachodni	*	*	--	--
Północno-wschodni	--	*	--	--
Mazowiecko-łódzki	*	19 445	--	-3,0
Kujawski	--	--	--	--
Wschodni-dolny	23 135	20 098	-5,1	1,9
Południowo-środkowy	*	19 218	--	-1,9

\* - z uwagi na ustawowy wymóg nieidentyfikowalności danych, ceny nie podano

### 3. Ceny bydła żywego<sup>3</sup> w Polsce

#### 3.1 Ceny cieląt i młodego bydła opasowego w handlu hurtowym

**Tablica 5. Średnie ceny zakupu cieląt płci męskiej oraz młodego bydła opasowego**

Kategoria bydła	Jednostka	Cena zakupu			Zmiana ceny	
		2019-11-03	2019-10-27	2018-11-04	tyg. [%]	roczna [%]
Byczki od 8 dni do 4 tygodni - typ mleczny	zł/szt	428,17	448,86	*	-4,6	--
Byczki od 8 dni do 4 tygodni - typ mięsny	zł/szt	830,00	792,18	*	4,8	--
Młode bydło opasowe 6-12 m-cy	zł/kg w.ż.	--	--	*	--	--

\* - z uwagi na ustawowy wymóg nieidentyfikowalności danych, ceny nie podano;

<sup>3</sup> - W handlu hurtowym bydlęciem żywym badane ceny byczków od 8 dni do 4 tygodni dotyczą cieląt przeznaczonych do dalszego chowu pochodzących od bydła ras mlecznych w przypadku typu mlecznego oraz od bydła ras mięsnych, ogólnoużytkowych i krzyżówek z rasami mięsnymi w przypadku typu mięsnego

- W handlu targowiskowym monitorowane są występujące na tym rynku kategorie bydła

**Wykorzystanie możliwe z dokładnym podaniem źródła**

**Z i n t e g r o w a n y S y s t e m  
R o l n i c z e j I n f o r m a c j i R y n k o w e j**

### 3.2 Ceny bydła na targowiskach

Tablica 6. Średnie krajowe ceny bydła uzyskane w transakcjach targowiskowych

Kategoria informacji	Tydzień		Zmiana
	2019-11-01	2019-10-24	tygodniowa [%]
<b><u>cielęta 60-100 kg</u></b>			
cena min. w zł/kg	10,25	10,25	0,0
cena max. w zł/kg	14,00	14,00	0,0
<b><i>cena średnia w zł/kg</i></b>	<b>11,53</b>	<b>11,53</b>	<b>0,0</b>
szacunkowa podaż w szt	96	90	6,7
szacunkowa sprzedaż w szt	77	72	6,9
wsk. warunków atmosferycznych *	2,7	3,0	-11,0
<b><u>młode bydło opasowe</u></b>			
cena min. w zł/kg	--	--	--
cena max. w zł/kg	--	--	--
<b><i>cena średnia w zł/kg</i></b>	*	*	--
szacunkowa podaż w szt	--	--	--
szacunkowa sprzedaż w szt	--	--	--
wsk. warunków atmosferycznych *	--	--	--
<b><u>krowy wybrakowane</u></b>			
cena min. w zł/kg	--	--	--
cena max. w zł/kg	--	--	--
<b><i>cena średnia w zł/kg</i></b>	*	*	--
szacunkowa podaż w szt	--	--	--
szacunkowa sprzedaż w szt	--	--	--
wsk. warunków atmosferycznych *	--	--	--

\*\* - wsk. war. atmosferycznych zawiera się między liczbą 1 a 3 i jest średnią arytmetyczną z zanotowanych na targowiskach w dniu badań, jednego z trzech stopni pogody: 1-zła, 2-przeciętna i 3-dobra.

\* - z uwagi na ustawowy wymóg nieidentyfikowalności danych, ceny nie podano

## Metodyka badań targowiskowych

Notowania cen bydła na targowiskach realizowane są w 13 województwach w kraju (oprócz<sup>4</sup>: lubuskiego, opolskiego i zachodnio-pomorskiego) na maksymalnie 90 reprezentatywnych targowiskach.

Pod pojęciem targowisko rozumiany jest zorganizowany rynek lokalny, którego dominującymi uczestnikami są okoliczni producenci rolni.

Prezentowane ceny są cenami średnimi arytmetycznymi obliczonymi z odnotowanej liczby zawartych transakcji, tylko dla bydła w określonym wieku i przedziale wagowym:

1. cielęta do chowu lub na rzeź o wadze 60 – 100 kg, zarówno buhajki jak i jałówki,
2. młode bydło opasowe od 6 do 12 miesięcy,
3. krowy wybrakowane po selekcji i starsze powyżej 6 lat

Zestawienie cen dotyczy ostatniego tygodnia, natomiast na poszczególnych targowiskach badania cen dokonywane są raz w tygodniu, raz na dwa tygodnie lub raz w miesiącu (w zwyczajowo przyjęty dzień targowy lub w jeden z kilku dni targowych).

Obroty na tych rynkach mają charakter lokalny.

**Notowań cen dokonują pracownicy Ośrodków Doradztwa Rolniczego**

### Uwaga:

**Analiza handlu zagranicznego za styczeń-lipiec 2019r. (dane wstępne) oraz uboje bydła w okresie styczeń-sierpień 2019 r., są zawarte w wersji EXCEL biuletynu.**

---

Biuletyn „*Rynek wołowiny i cielęciny*” ukazuje się w każdy czwartek.

*Informacje zamieszczone w tym biuletynie przekazywane są przez współpracujące z nami podmioty na podstawie Ustawy o badaniach rynkowych z dn. 30 marca 2001r.*

### Wydawca:

Ministerstwo Rolnictwa i Rozwoju Wsi,  
Departament Promocji i Jakości Żywności  
ul. Wspólna 30, 00-930 Warszawa,  
tel. (022) 623-16-33, fax (022) 623-27-06

Internet: <http://www.minrol.gov.pl>, E-mail: [biuletyn@minrol.gov.pl](mailto:biuletyn@minrol.gov.pl)

**Autor:** Anna Pankiewicz tel. (022) 623-16-33 E-mail: [Anna.Pankiewicz@minrol.gov.pl](mailto:Anna.Pankiewicz@minrol.gov.pl)

---

<sup>4</sup> w w/w województwach bydło w handlu targowiskowym nie występuje bądź ma charakter incydentalny